

Kennwort-Wiederherstellung bei Cisco Router (Password Recovery Procedure)

Version 1.0 © Holger Steinacker, Internet: <http://www.datahelp.de>
Nur für Zwecke der Aus- und Fortbildung.

Folgendes dient als Grundlage:

Sie haben einen Cisco Router und wollen die Konfiguration ändern. Nur das Login mittels Telnet oder am Consolen-Port des Gerätes verlangt ein Passwort. Da Sie ein guter Administrator sind haben Sie aus Sicherheitsgründen ein Textfile angelegt und können das Passwort im Klartext sehen und eingeben.

!!! STOP !!!

Ich sagte: „ein guter Administrator“!

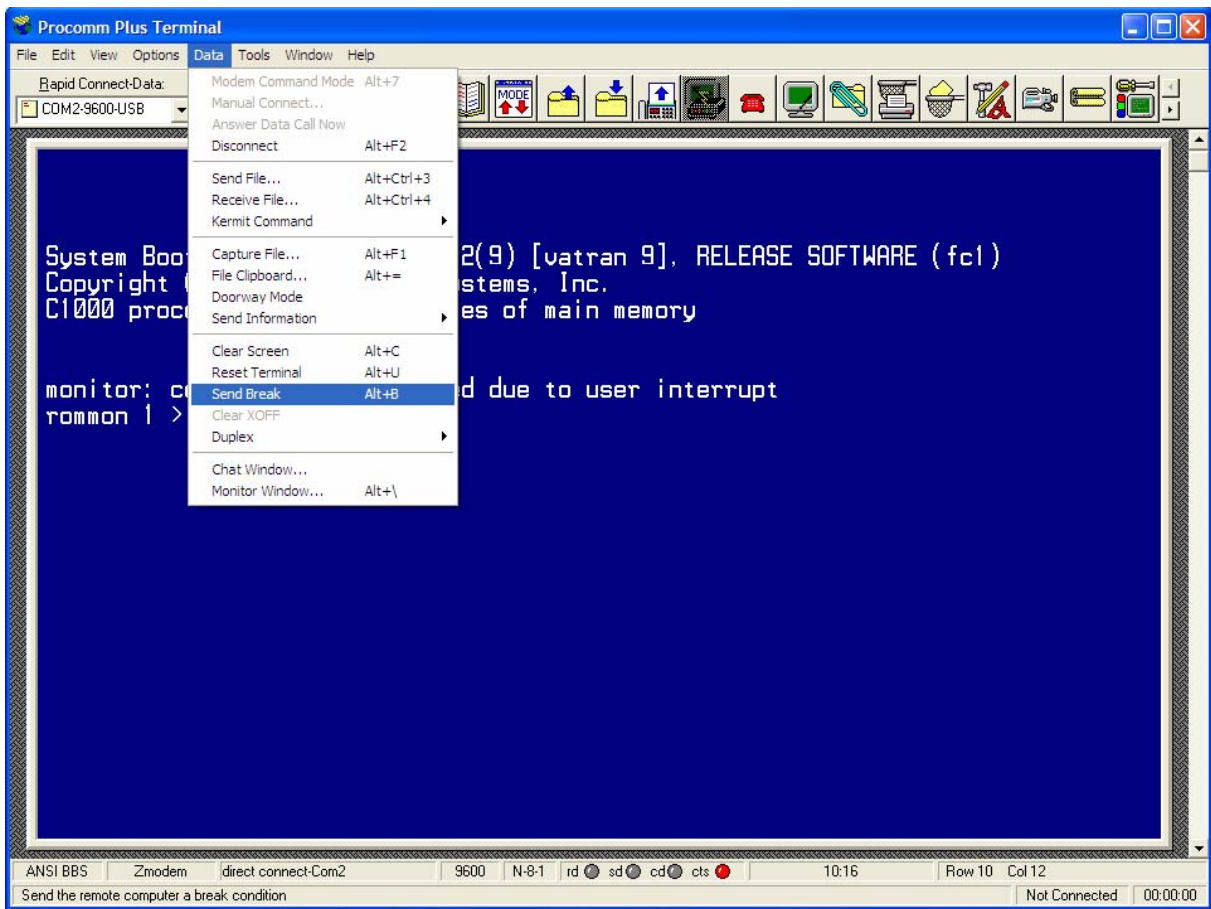
Also haben Sie natürlich den Service „Passwort-Verschlüsselung“ aktiviert und somit sind keine Passwörter direkt lesbar.

Auszug aus der Konfigurationsdatei des Routers:

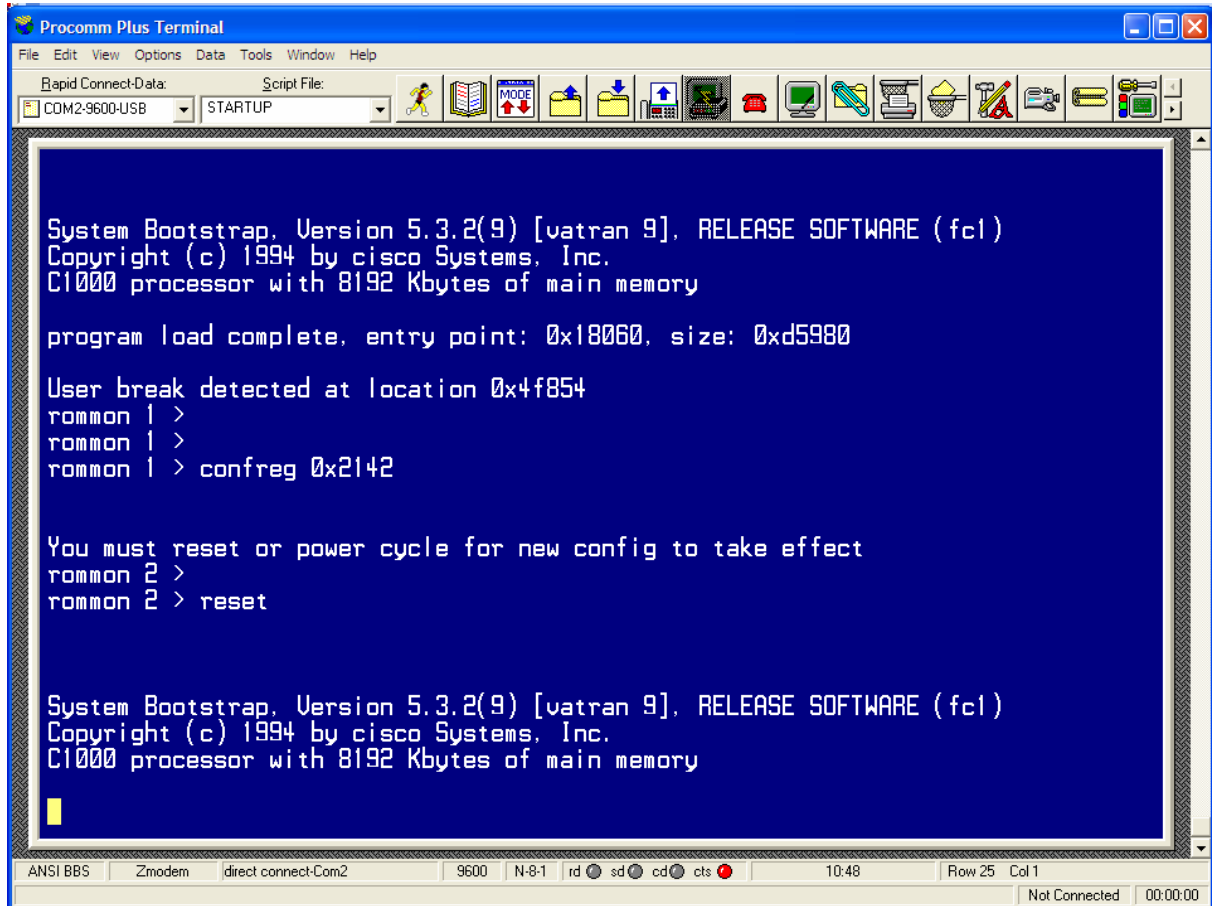
```
Test-Router#
service password-encryption
!
hostname Test-Router
!
enable secret 5 $1$d.4W$BQuVTi/oPSHbp./Zepq7I1
enable password 7 011202095205545F711A
!
line con 0
  password 7 131F02150A0203787B747F
  login
!
line vty 0 4
  password 7 131112011F5D
  login
!
end
```

Um die Konfiguration zu ändern empfehle ich folgende Vorgehensweise:

- 1.) Schließen Sie das Konfigurationskabel an den Consolen-Port des Routers an und starten Sie den Router neu.
- 2.) Senden Sie ein Terminal-Break nach der ersten Ausschrift.



- 3.) Geben Sie in der rommon-Kommandozeile den Befehl **<confreg 0x2142>** und danach **<reset>** ein.



```
Procomm Plus Terminal
File Edit View Options Data Tools Window Help
Rapid Connect-Data: COM2-9600-USB Script File: STARTUP
System Bootstrap, Version 5.3.2(9) [vatran 9], RELEASE SOFTWARE (fc1)
Copyright (c) 1994 by cisco Systems, Inc.
C1000 processor with 8192 Kbytes of main memory

program load complete, entry point: 0x18060, size: 0xd5980

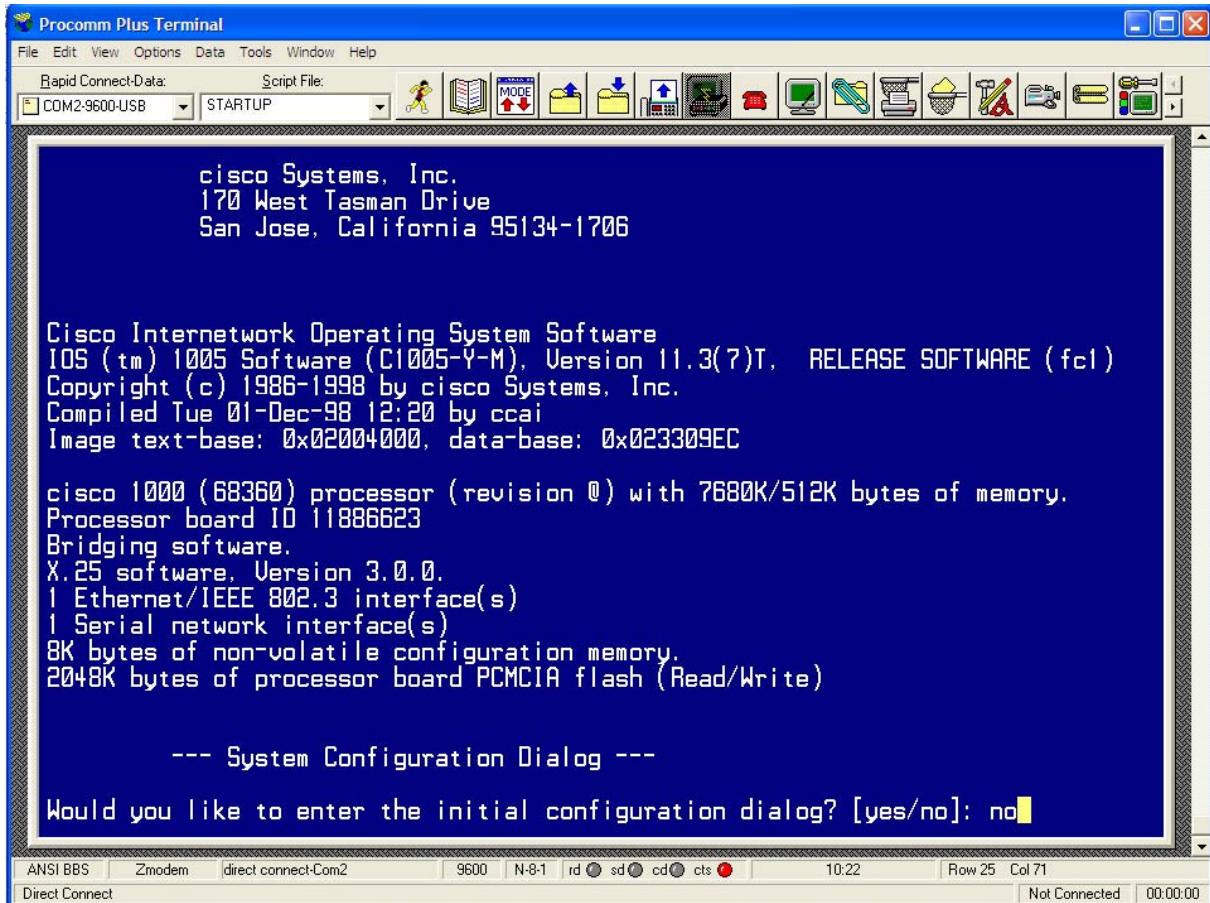
User break detected at location 0x4f854
rommon 1 >
rommon 1 >
rommon 1 > confreg 0x2142

You must reset or power cycle for new config to take effect
rommon 2 >
rommon 2 > reset

System Bootstrap, Version 5.3.2(9) [vatran 9], RELEASE SOFTWARE (fc1)
Copyright (c) 1994 by cisco Systems, Inc.
C1000 processor with 8192 Kbytes of main memory
█

ANSI BBS Zmodem direct connect-Com2 9600 N-8-1 rd sd cd cts 10:48 Row 25 Col 1
Not Connected 00:00:00
```

- 4.) Nach dem Restart des Routers werden Sie nach den „initial configuration mode“ gefragt. Diese Abfrage startet den „Anfangskonfigurationsdialog“. Da wir aber die Konfiguration beibehalten wollen beantworten wir die Frage mit **nein!**



```
Procomm Plus Terminal
File Edit View Options Data Tools Window Help
Rapid Connect-Data: COM2:9600-USB Script File: STARTUP
cisco Systems, Inc.
170 West Tasman Drive
San Jose, California 95134-1706

Cisco Internetwork Operating System Software
IOS (tm) 1005 Software (C1005-Y-M), Version 11.3(7)T, RELEASE SOFTWARE (fc1)
Copyright (c) 1986-1998 by cisco Systems, Inc.
Compiled Tue 01-Dec-98 12:20 by ccai
Image text-base: 0x02004000, data-base: 0x023309EC

cisco 1000 (68360) processor (revision 0) with 7680K/512K bytes of memory.
Processor board ID 11886623
Bridging software.
X.25 software, Version 3.0.0.
1 Ethernet/IEEE 802.3 interface(s)
1 Serial network interface(s)
8K bytes of non-volatile configuration memory.
2048K bytes of processor board PCMCIA flash (Read/Write)

--- System Configuration Dialog ---

Would you like to enter the initial configuration dialog? [yes/no]: no
```

- 5.) Der Router meldet sich mit „**Router>**“, in der Privilegebene 1. Die Eingabe von „enable“ (kurz „en“) führt in die erweiterte Privilegebene 15 des Routers. Führen Sie wie unten beschrieben die weiteren Schritte aus. Das Zeichen // markiert nur meine Kommentare (bitte nicht mit eingeben).

Nach dem Booten:

```
Router>en //Ebene 15 einschalten
Router#
Router#copy startup-config running-config //Kopieren der Konfiguration

Test-Router#
00:01:01: %SYS-5-CONFIG_I: Configured from memory by console //Systemmeldung
Test-Router#

Test-Router#conf t //Konfigurationsmodus einschalten
Enter configuration commands, one per line. End with CNTL/Z. //Systemmeldung
Test-Router(config)#
Test-Router(config)#
Test-Router(config)#enable secret hier-ein-neues-passwort //Passwort secret ändern
Test-Router(config)#
Test-Router(config)#
Test-Router(config)#enable password hier-auch-eins //Passwort ändern
Test-Router(config)#
Test-Router(config)#
Test-Router(config)#lin con 0 //Nicht vergessen das Consolen-Passwort
Test-Router(config-line)#
Test-Router(config-line)#password und-hier-auch //ändern
Test-Router(config-line)#
Test-Router(config-line)#exit
Test-Router(config)#
Test-Router(config)#config-register 0x2102 //Register zurücksetzen
Test-Router(config)#
Test-Router(config)#exit //Modus verlassen
Test-Router#
00:06:05: %SYS-5-CONFIG_I: Configured from console by console //Systemmeldung
Test-Router#
Test-Router#wr //Speichern bzw. Befehl: copy running-config startup-config
Building configuration... //Systemmeldung
[OK]
Test-Router#reload //neu booten
```